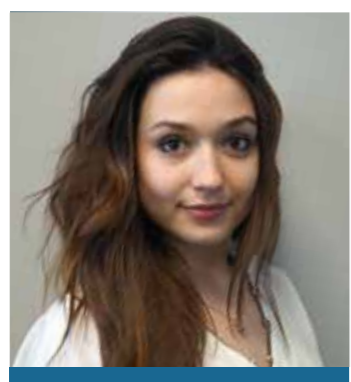


ТАХОГРАФ VDO DTCO® 3283 ДЛЯ ВАШЕГО АВТОМОБИЛЯ!

У МНОГИХ РОССИЙСКИХ ПЕРЕВОЗЧИКОВ В СОСТАВЕ АВТОПАРКА ПРИСУТСТВУЮТ ИНОМАРКИ С УСТАНОВЛЕННОЙ НА НИХ МОДЕЛЬЮ ТАХОГРАФА VDO DTCO® 1381. ВОДИТЕЛИ ПРИВЫКЛИ К УДОБНОМУ УПРАВЛЕНИЮ ФУНКЦИЯМИ КОНТРОЛЬНОГО ПРИБОРА И ПРОСТОМУ МЕНЮ ЭТОЙ МОДЕЛИ, УСТАНОВЛЕННОЙ НА КОНВЕЙЕРЕ ЗАВОДА – ИЗГОТОВИТЕЛЯ ИХ МАШИНЫ. СЛУЖЕБНАЯ ИНФОРМАЦИЯ СИСТЕМЫ УПРАВЛЕНИЯ АВТОМОБИЛЯ БЕЗ ПРОБЛЕМ ПЕРЕДАЕТСЯ ПО МУЛЬТИПЛЕКСНОЙ ШИНЕ ТРАНСПОРТНОГО СРЕДСТВА, В ТОМ ЧИСЛЕ С ПОМОЩЬЮ КОМАНД, ПОСТУПАЮЩИХ ОТ VDO DTCO® 1381, СОВМЕСТИМОСТЬ КОТОРОГО С АВТОМОБИЛЕМ ПОДТВЕРЖДЕНА ЗАВОДСКИМИ ИСПЫТАНИЯМИ.



Маргарита ДЕМЕНТЬЕВА,
менеджер по маркетингу и рекламе
ООО «ФДО-МЕТТЭМ»

туациях, в том числе экстремальных, когда поведение машины выходит за рамки штатной работы. Данный факт является критически важным, потому что тахограф – это активный прибор, подающий команды в бортовую систему автомобиля, и от корректности этих команд зависит общий уровень управляемости и предсказуемого поведения транспортного средства.

Некорректная команда, поданная тахографом, может привести к непредсказуемому поведению автомобиля – излишне объяснять, к чему это может привести во время интенсивного движения на трассе.

БЫЛ ИНОСТРАННЫЙ, СТАЛ РОССИЙСКИЙ

Технический регламент Таможенного союза «О безопасности колесных транспортных средств» ТР ТС 018/2011 предусматривает запрет эксплуатации автомобиля в случае установки не одобренного заводом – производителем транспортного средства компонента (тахограф входит в перечень компонентов) без прохождения процедуры внесения изменений в конструкцию.

Учитывая все эти особенности работы тахографа в автомобиле иностранного производства, перед многими перевозчиками сейчас стоит нелегкая задача – решить, какую модель тахографа с блоком СКЗИ установить в свою машину. Ведь произвести замену необходимо уже до 1 января 2018 года!

Для того чтобы владелец автомобиля мог выполнить требования Приказа Минтранса России № 273 «Об утверждении Порядка оснащения транспортных средств тахографами» и при этом сохранить предсказуемую работу своей машины, инженеры VDO разработали российский вариант VDO DTCO® 1381 – модель тахографа VDO DTCO® 3283.

Основная цель, реализованная создателями VDO DTCO® 3283, – сохранить для водителей привычный интерфейс тахографа, тем самым уберечь их от ошибок, следствием которых могут быть штрафы. Вторая задача – обеспечить безболезненную для работоспособности автомобиля замену тахографа ECTP VDO DTCO® 1381 на тахограф с блоком СКЗИ VDO DTCO® 3283. Поэтому VDO DTCO® 3283 имеет тот же интерфейс мультимедийной шины и тот же набор команд, что и VDO DTCO® 1381. В результате замена одного тахографа на другой проходит для автомобиля совершенно безопасно, а транспортное средство получает тот же набор команд по шине, что и до замены.

Конечно, данное переоснащение требует определенной квалификации от мастера и наличия у него сервисной документации на модель тахографа для учета всех особенностей настройки на конкретную модель автомобиля, как и для установки любой запчасти.

ПО ЕВРОПЕЙСКИМ КАНОНАМ

В российской модели тахографа VDO DTCO® 3283 также реализованы функции его «европейского брата» VDO DTCO® 1381:

- Обеспечение сохранности карты водителя за счет механизма лифтовой подачи, реализованной в картридере тахографа. Этот механизм также обеспечивает защиту карты от порчи в результате вертикальных и горизонтальных вибраций, воздействующих на все приборы в салоне автомобиля.
- Защита карты в слоте тахографа и защита внутренних электронных компонентов прибора от воздействий агрессивной внешней среды за счет специальной шторки слота картридера. Данная шторка выполняет также и законодательное требование по бло-

- кировке карты водителя после ее установки для защиты от несанкционированного изъятия до момента записи на нее обязательных законом данных.
- Возможность читать сообщения на экране тахографа даже при ярком солнечном освещении или в темное время суток. Широкий угол обзора.
- Сохранность изображения на распечатке тахографа длительное время, предусмотренное законодательством. Это возможно благодаря специальному механизму печати, при котором используется особый тип бумаги с поверхностным слоем, сопротивляющемуся воздействию света и

- конструкции корпуса и внутреннего покрытия токоведущих частей особым многослойным покрытием.
- Высокая надежность прибора: применение промышленной компонентной базы и промышленной технологии изготовления печатных плат.
- Несомненное удобство эксплуатации! Меню составлено таким образом, чтобы водителю было трудно ошибиться в своих действиях, пункты появляются в наиболее востребованной последовательности и предлагают только подтвердить выбор команды, что упрощает и ускоряет работу, а также снижает вероятность ошибок.

- Обеспечена юридическая защита данных за счет применения тех же механизмов, которые реализованы в тахографе ECTP: защита корпуса от несанкционированного вскрытия, предохранение программного обеспечения от попыток взлома, фиксируемая процедура калибровки, выполняемая специальным оборудованием, которое является средством измерения утвержденного типа.
- Такое уникальное сочетание свойств тахографа VDO DTCO® 3283 позволяет перевозчику быть уверенным, что выбор этой модели его



- тепла, и более продолжительному тепловому воздействию термоголовки принтера на бумагу в пятне контакта. Кроме того, плотность точек печати обеспечивает перекрытие площадей последовательных точек таким образом, что получается сплошная линия – это также способствует длительному сохранению изображения.
- Защита корпуса от попадания внутрь пыли, влаги и других агрессивных воздушных смесей позволяет сохранять работоспособность тахографа длительное время. Это обеспечивается за счет специальной

- Кнопки управления расположены крестообразным образом, чтобы водитель не смог их случайно перепутать.
- Процедура загрузки данных из памяти тахографа и карт, предусмотренная законодательством, сохранила свою универсальность – применяется тот же прибор, та же технология загрузки и анализа, которая используется в тахографе ECTP.

никогда не разочарует: автомобиль будет работать и приносить доход, водитель будет заниматься своей непосредственной работой и использовать устройство, к которому он привык за предыдущий период работы, а владелец будет защищен от убытков из-за простоя автомобиля по причине ремонта контрольного прибора. P



«ФДО-МЕТТЭМ», ООО
109544, г. Москва, бульвар Энтузиастов, д. 2
Тел./факс: (495) 139-80-71
E-mail: 3283@vdomettem.ru, hotline@vdomettem.ru
http://vdomettem.ru