

VDO DTCSO® 1381



вдо.рф

Тахограф VDO DTCSO® 1381 – нам с вами по пути!

Легендарный тахограф VDO DTCSO® 1381 знаком каждому водителю в Европе.

Тахограф VDO DTCSO® 1381 внесен в конструкторскую документацию европейских заводов-производителей транспортных средств - это «родной» компонент автомобиля, обеспечивающий корректную работу всех бортовых систем в части электромагнитной совместимости.

Тахограф VDO DTCSO® 1381 сопровождает водителя повсеместно:

- ✓ на тренировочных стендах: при обучении правилам соблюдения режимов труда и отдыха;
- ✓ в автомобиле: во время выполнения своих профессиональных обязанностей;
- ✓ при получении заработной платы и премий: по результатам данных из памяти тахографа;
- ✓ во время проверки соблюдения режимов труда и отдыха водителей на дороге: при предоставлении инспектору распечатки данных тахографа;
- ✓ когда наступает необходимость защитить свои интересы, документально и юридически доказать свою правоту.

Тахограф VDO DTCSO® 1381 завоевал доверие как надежный прибор, который на протяжении долгих лет обеспечивает защиту интересов и эффективность бизнеса перевозчика.

Для владельцев автотранспортного средства инженеры Continental Automotive GmbH разработали

устройства, облегчающие процедуры создания электронного архива данных тахографа и его карт:

DLKPro TIS-Compact® - компактный комплект загрузчика и программы анализа данных тахографа.



DLKPro TIS-Compact® позволяет выполнить загрузку данных из памяти тахографа и карт. Анализ выполняется оперативным образом с отображением данных на экране самого прибора или на экране компьютера. Простая визуализация и указание на наличие нарушений обеспечивают удобную и комфортную работу с устройством.

Для удаленной загрузки данных применяется устройство **DTCSO® SmartLink** и дополнительный комплект оборудования, это позволяет перевозчику получить доступ к памяти тахографа и карт водителя дистанционно. Эта функция особенно актуальна для продолжительных рейсов.



VDO
МЕТТЭМ

Конструкторы и инженеры Continental Automotive GmbH приложили все усилия чтобы созданный ими DTСO® 1381 был не только безупречного качества, но и помогал водителю избегать ошибочных действий при эксплуатации, приводящих к штрафным санкциям. И Continental Automotive GmbH удалось создать прибор, который благодаря своим функциональным характеристикам и удобству пользования заслужил уважение и доверие перевозчиков всего европейского рынка.

Сигнал напоминания о наступлении периода отдыха и расчет еженедельных нормативов на предмет возможных нарушений

Водителю не нужно волноваться, что он случайно пропустит время перерыва: тахограф предупредит его с помощью информации на дисплее в режиме реального времени. Помимо «подсказок» по режимам ежедневной работы водитель получает информацию по суточным и еженедельным нормативам. Тахограф подает предупредительную сигнализацию о приближении времени возможного нарушения и повторно сигнализирует уже в момент превышения времени вождения.

Простое и удобное меню

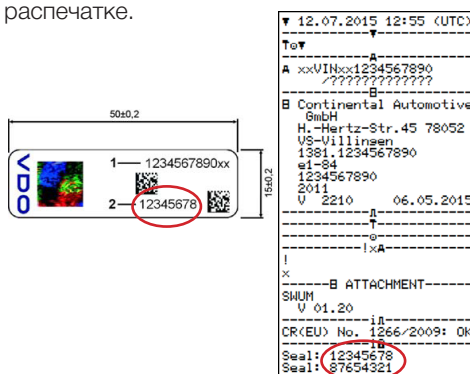
Ежедневная установка карты с прописыванием одних и тех же параметров очень проста: водитель не ищет нужный пункт в меню чтобы сообщить тахографу о завершении отдыха и начале труда. Устройство автоматически предлагает нужный вариант, все, что требуется от водителя, это несколько раз последовательно нажать клавишу «ОК». Аналогично выполняется и процедура выдачи распечатки данных тахографа инспектору. Чтобы водитель в стрессовой ситуации не допустил ошибку, нажав «не на ту кнопку», печать отчета предусмотрена после нескольких нажатий на эту же клавишу «ОК».

Оптимальное расположение кнопок на клавиатуре

Кнопки управления меню также защищают водителя от случайных ошибок – крестообразное расположение кнопок предохраняет от нажатия на соседнюю кнопку – промахнуться при таком расположении кнопок очень сложно.

Улучшенная защита корпуса для обеспечения защиты данных тахографа

Новая версия DTСO® 1381 обеспечивает дополнительный уровень защиты корпуса: это номерная пломбировка, данные о которой заносятся в память тахографа, где они защищены от несанкционированных изменений. Эти номера можно посмотреть на распечатке.



Новая модель DTСO® 1381 также прописывает координаты в память тахографа.

Простая процедура установки бумажной ленты в тахограф

Процесс установки бумажной ленты очень прост, её можно осуществить с помощью одной руки. К тому же, сама конструкция лотка продумана таким образом, чтобы в нее не проникали посторонние предметы, а установить ленту с перекосом либо заземлением просто невозможно!

Антибликовый экран с широким углом обзора. Антибликовое покрытие экрана и подсветка в ночное время суток обеспечивают читабельность информации в любых условиях.

Развитие простого и интуитивно понятного интерфейса тахографа будет продолжаться с выпуском новых модификаций. Зарекомендовавшие себя решения, реализованные в тахографе VDO DTСO® 1381, помогают водителю выполнять требования законодательства, исключая все возможные ошибки.

